

Metaflex Medicare E1₁

**Ваши приоритетные действия в случае образования неожиданного пожара?
Выиграть достаточно времени для эвакуации людей. Идеально подходит для этих целей дверь Metaflex 30 или 60 минут огнестойчива. Metaflex Medicare E1₁ - первая герметичная противопожарная дверная конструкция, соответствующая нормам E1₁ и EN 1634-1.**

EN 1634-1 - Европейские нормы для противопожарных дверей. Классификация E1₁ присваивается после интенсивного тестирования дверей вблизи пламени (E), не достигая перегрева/воспламенения (I), и учитывая термоизоляцию (W). Medicare E1₁ дверь - надежная дверная система для использования в помещениях, где ставятся жесткие требования противопожарной безопасности: операционные залы, отделение интенсивной терапии, рентгенкабинеты, аптеки, отделения скорой помощи.



Автоматическая
раздвижная дверь



Гигиеническая гладкая
отделка



Герметичная в
соответствии с
ANSI/UL 1784



Дымозащита в
соответствии с EN 1634-1



Рентгенозащитная,
как опция



Маркировка CE



Metaflex Medicare EI₁



Размеры

Ширина дверного проема (мм)
800 - 1.850

Высота дверного проема (мм)
2.100 - 2.300

Автоматика

Двери поставляются только автоматические

Автоматика состоит из мотора и контролера, закрытые крышкой. Время открытия и закрытия настраивается до 0,8 м/сек. Проём оснащён датчиками движения для безопасности. Автоматическая система соответствует нормам безопасности EN16005. Стандартно имеют функцию прохода для персонала и шлюзовую функцию, возможную максимально для 3 дверей.

Возможны другие опции управления и оснащения безопасности.

Дверное полотно

Полотно толщиной 60 мм с огнестойким наполнителем, с обеих сторон покрытым ламинированным пластиком. Профильная окантовка из анодированного алюминия с закругленными углами образует единую гладкую поверхность с дверным полотном.

Уплотнитель

Полотно по периметру имеет резиновые уплотнители EPDM (СКЭПТ), имеет FDA разрешение. Уплотнитель при необходимости легко заменяется. Благодаря уплотнителю обеспечивается абсолютная герметичность.

Параллельно уплотнителю добавлен специальный материал, реагирующий на высокую температуру. Тем самым способствует плотному закрытию во время пожара.

Дверная коробка

Нержавеющей огнестойкая дверная рама по форме - стрехсторонний лабиринт. Оснащена специальным материалом, реагирующим на высокую температуру.

Рельсовая направляющая

Алюминиевая рельсовая конструкция с углублением, тип MF5. Использование нейлонового колеса, устойчивого к износу и имеющего свойство не накапливать частицы пыли.

Крышка

Наклонной формы, съёмная, алюминиевая RAL 9006 и 9010 крышка с пластмассовыми крышечками по бокам или из нержавеющей стали вся крышка. Типы крышки могут быть низкая, высокая, потолочная или свод.

Ручка

Ручка-рычаг из нержавеющей стали внутренняя-наружная для плавного открывания двери.

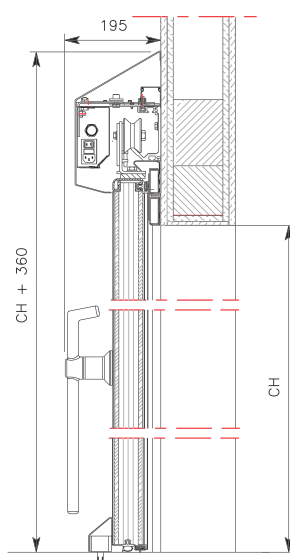
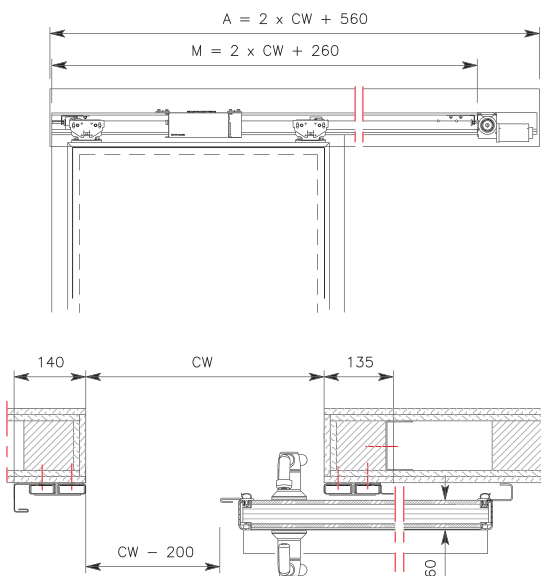
Опции

- Различные варианты управления и безопасности
- Смотровое окно максимально 600 x 600 мм
- Свинцовый слой 1-3 мм
- Заземление медицинского назначения G1/ G2

Сертификаты

- Герметичность двери: герметичны при избыточном давлении до 100 Па, согласно стандарту ANSI/UL 1784:1997 (Peutz-рапорт B1080-2) звукоизоляция.
- 30 или 60 мин огнестойкие, согласно норм DIN EN-1363-1:2012-10 и DIN EN-1634-1:2014-03, тестированные MPA в Dresden (DE), оформлен рапорт 20150443/03, классификация E, EI1, EI2, EW (30 и 60 минут).
- CE маркировка согласно норм 2006/42/EG, норм 2014/35/EG и EMC норм 2014/30/EG.

с помощью этого обзора мы даем возможность выбора вам. В дополнение к стандартным решениям мы также предлагаем индивидуальные решения. Необходима дополнительная информации? Просим вас связаться с нами, мы охотно поможем вам.



A =	Автоматические
M =	Ручного управления
CW =	Световая ширина
CH =	Световая высота