

**Важно, чтобы безопасность пациентов, сотрудников и заказчиков гарантировалась при любых обстоятельствах. В этом назначение раздвижной двери Medicare, являющейся оптимальным решением герметичности. При движении двери перемещение воздушных потоков равно нулю: огромное значение приобретает этот факт в кондиционированных помещениях с загрязненным воздухом. Также при низком и высоком атмосферном давлении остаются помещения герметично закрытыми с этой дверью.**

Medicare дверная система защищает от дыма согласно нормам EN 1634-3. При пожаре может этот факт быть решающим в спасение жизни человека от удушлевого дыма. Также может эта дверь быть выполнена в комбинации с рентгенозащитой, с звукоизоляцией и противопожарной защитой одновременно. Medicare является оптимальным и надежным решением для операционных, аптек, чистых помещений, изоляторов и рентгенокабинетов.



Автоматическая или управляемая вручную раздвижная дверь



Гигиеническая гладкая отделка



Герметичная в соответствии с ANSI/UL 1784



Дымозащита в соответствии с EN 1634-3



Шумоизолирующая 28 дБ



Рентгенозащитная



Маркировка CE



# Metaflex Medicare



## Размеры

Ширина дверного проема (мм)  
800 - 2.100

Высота дверного проема (мм)  
2.100 - 2.800

## Автоматика (опция)

Возможны двери с автоматикой Метафлекса.

Автоматика состоит из мотора и контролера, закрытые крышкой. Время открытия и закрытия настраивается до 0,8 м/сек. Проём оснащен датчиками движения для безопасности. Автоматическая система соответствует нормам безопасности EN16005. Стандартно имеют функцию прохода для персонала и шлюзовую функцию, возможную максимально для 3 дверей.

Возможны другие опции управления и оснащения безопасности.

## Дверное полотно

Полотно толщиной 60 мм с полиуретановым наполнителем (чист от хлорфторуглеродов CFK), с обеих сторон облицовано панелями MDF, покрытым ламинированным пластиком (HPL). Профильная окантовка из анодированного алюминия с закругленными углами образует единую гладкую поверхность с дверным полотном.

## Уплотнитель

Полотно по периметру имеет резиновые уплотнители EPDM (СКЭПТ), имеет FDA разрешение. Уплотнитель при необходимости легко заменяется. Благодаря уплотнителю обеспечивается абсолютная герметичность и дымонепроницаемость.

## Дверная коробка

Разные типы дверных коробок из анодированного алюминия профиля, тип Malmö, Halmstad, Oslo и Helsinki.

## Рельсовая направляющая

Алюминиевая рельсовая конструкция с углублением, тип MF5; использование нейлонового колеса, устойчивого к износу и имеющего свойство не накапливать частицы пыли.

## Крышка

Наклонной формы, съемная, алюминиевая RAL 9006 и 9010 крышка с пластмассовыми крышечками по бокам или из нержавеющей стали вся крышка. Типы крышки могут быть низкая, высокая, потолочная или свод.

## Ручка

Ручка-рычаг из нержавеющей стали внутренняя-наружная для плавного открывания двери.

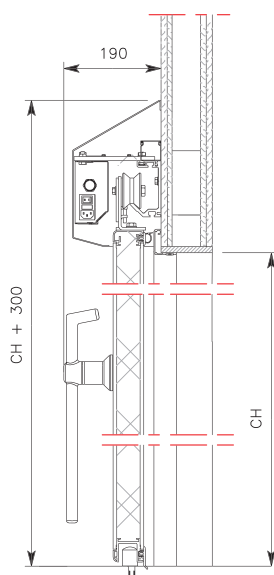
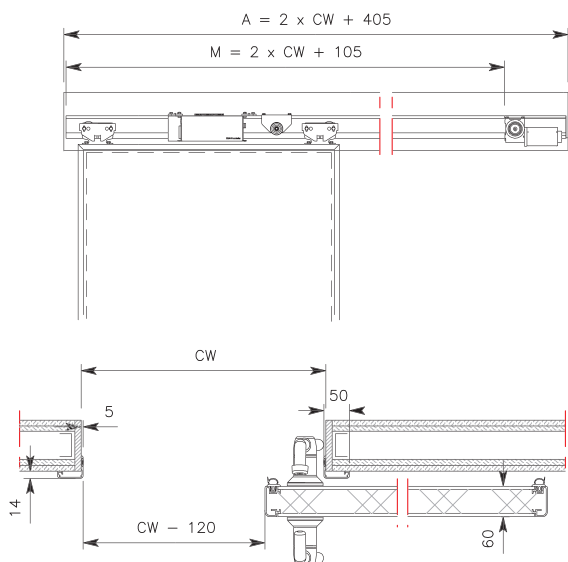
## Опции

- Двустворчатая дверь возможна ( не включает характеристику дымозащиты)
- Дверное полотно покрытое 4+ мм HPL (без органических материалов) для чистых помещений
- Различные варианты управления и безопасности
- Различные смотровые окна и жалюзи с управлением
- Свинцовый слой 1-3 мм
- Заземление медицинского назначения G1/ G2
- Imagine пленка

## Сертификаты

- Герметичность двери :герметичны при избыточном давлении до 100 Па, согласно стандарту ANSI/UL 1784:1997 (Peutz-рапорт B1080-2) звукоизоляция.
- Звуковая рудукция  $R_w=28$  дБ (дверного полотна)  $R_w^p=27$  дБ (всей дверной конструкции), согласно ISO10140-2:2010 en ISO 717-1:2013, выдан Peutz-рапорт A 2641-1-RA-001.
- Горячая (S200) и холодная (Sa) дымозащита согласно норм EN 1634-3:2004 и EN 13501-2.
- CE маркировка согласно норм 2006/42/EG, норм 2014/35/EG и EMC норм 2014/30/EG.

с помощью этого обзора мы даем возможность выбора вам. В дополнение к стандартным решениям мы также предлагаем индивидуальные решения. Необходима дополнительная информации? Просим вас связаться с нами, мы охотно поможем вам.



A =	Автоматические
M =	Ручного управления
CW =	Световая ширина
CH =	Световая высота